

● 利用料金

予防通所型サービス	1割負担	2割負担	3割負担	
基本料金	要支援1	1,763円/月	3,525円/月	5,287円/月
	要支援2	3,614円/月	7,227円/月	10,840円/月
介護職員処遇改善加算(I)	当該月の利用単位数に準じる			
介護職員等特定処遇改善加算(II)	当該月の利用単位数に準じる			
食費(おやつ含む)	770円/日			

地域密着型通所介護	1割負担	2割負担	3割負担	
基本料金	要介護1	791円/日	1,581円/日	2,372円/日
	要介護2	935円/日	1,870円/日	2,805円/日
	要介護3	1,084円/日	2,167円/日	3,251円/日
	要介護4	1,231円/日	2,462円/日	3,693円/日
	要介護5	1,379円/日	2,758円/日	4,136円/日
入浴介助加算	43円/日	85円/日	127円/日	
介護職員処遇改善加算(I)	当該月の利用単位数に準じる			
介護職員等特定処遇改善加算(II)	当該月の利用単位数に準じる			
食費(おやつ含む)	770円/日			

● 関係施設

- 村田会湘南大庭病院(外来、健康診断、入院、訪問診療)
- 村田会湘南台内科クリニック(外来、健康診断、人間ドック、入院、訪問診療)
- 介護老人保健施設ケアパーク湘南台
- 介護老人保健施設ケアパーク茅ヶ崎(入所、短期入所、通所リハビリ、訪問リハビリ)
- ケアパーク湘南台居宅介護支援センター
- ケアパーク茅ヶ崎居宅介護支援センター
- 住宅型有料老人ホーム ケアパークヴィラ湘南石川
- 村田会湘南石川デイサービスセンター
- 村田会湘南訪問介護ステーション

● 事業概要

- 事業種別/地域密着型通所介護
介護予防通所型サービス
- 事業所番号/1492200777
- 住所/〒251-0052 藤沢市藤沢3-1-5
第2デンドービル1階A(藤沢本町駅徒歩3分)
- 電話番号/0466-28-8288
- FAX番号/0466-28-8884
- 利用定員/10名
- サービス提供時間/月~土曜日 9:30~16:35
- 定休日/日曜日および12月30日~1月3日



● 送迎範囲

藤沢市内の以下の地区を目安に送迎を行います。詳細な範囲についてはお問い合わせください。

- 藤沢地区
- 善行地区
- 村岡地区の一部
- 鶴沼地区の一部
- 明治地区の一部
- 六会地区の一部
- 湘南大庭地区の一部



定員10名アットホームな空間

体操・脳トレで認知症予防

ひのき風呂でゆったり入浴

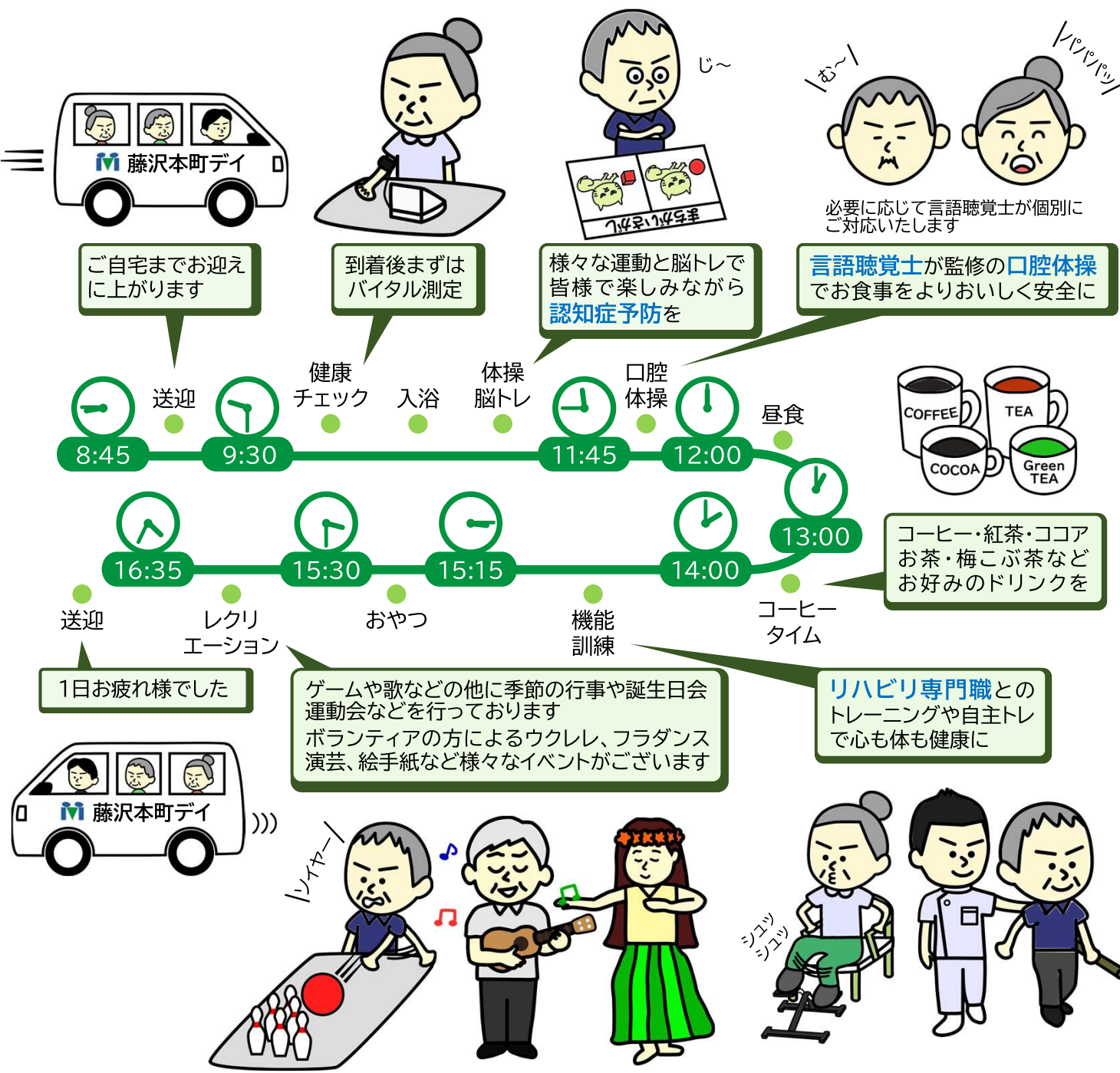


旬食材を使った手作りご飯

リハビリ専門職による機能訓練



医療法人社団 村田会



入浴 ひのきのお風呂でリラックス
リフトで無理なくご入浴いただけます

食事 出来立てほかほかの**手作りご飯**
食事は皆様の健康を支える大切な要素です

コーヒー・紅茶・ココア
お茶・梅こぶ茶など
お好みのドリンクを

リハビリ専門職との
トレーニングや自主トレ
で心も体も健康に

運動 リハビリ専門職である**理学療法士、作業療法士**がお一人おひとりに合ったプランをお作り致します