

入院のご案内



医療法人社団 村田会

村田会 湘南大庭病院

法人理念

- 1)医療の原点に立ち返り、労を惜しまず、真摯な態度で医療を実施する。
- 2)地域の方々に信頼される最新の医療を提供し、その健康と疾病予防に貢献する。
- 3)個人の人生を尊重した医療・看護・介護サービスを提供する。



当院の紹介

当院は2020年7月に藤沢市の湘南大庭(おおば)地区に開院しました。
湘南大庭地区は緩やかな起伏に富む丘陵地で、大庭城址等の歴史的文化財を有する自然豊かな住宅地です。
市内でも特に高齢化率が高いこの地区において、かかりつけ医として地域の幅広い医療ニーズにお応え出来るよう努力して参ります。

外来 【診療科目】 内科・呼吸器内科・脳神経内科・消化器内科・循環器内科・小児科・整形外科
リハビリテーション科
呼吸器内科と脳神経内科では専門的な外来も行っております。

訪問診療 【訪問日時】 毎週金曜日9:00～12:00 14:00～17:00 (基本的に月2回)
【訪問エリア】 主に藤沢市、茅ヶ崎市、寒川町

病棟 2F 地域包括ケア病棟
以下の様な患者様への治療ならびに在宅復帰支援を行う病棟です。
・急性期治療後に在宅復帰のために継続治療やリハビリが必要な場合
・ご自宅や施設等の在宅患者様の急性増悪の場合
・ご家族様の冠婚葬祭やご病気、ご旅行等で在宅医療の継続が一時的に困難になった場合、等

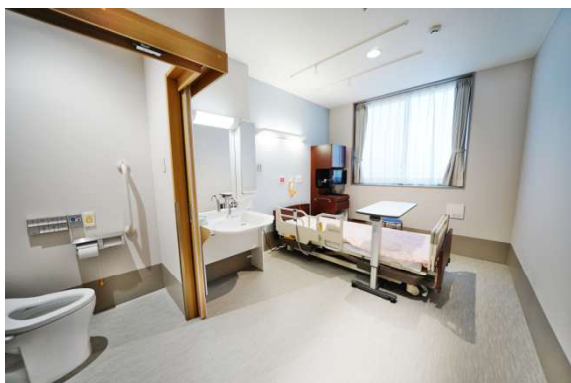
3F 医療療養病棟
病状が安定しており、継続的な治療が必要な患者様のための病棟です。



当院の特徴

ゆったりとした療養環境

患者様にゆったりとお過ごしいただけるように、病室や廊下は広くゆとりのある作りになっています。病棟内は明るく清潔に保ち、患者様が気持ちよく過ごしていただける療養空間の提供を心掛けております。また、患者様ご本人やご家族様とのコミュニケーションを大切にし、患者様を知ることでお気持ちに寄り添った医療サービスを提供出来るよう努めて参ります。



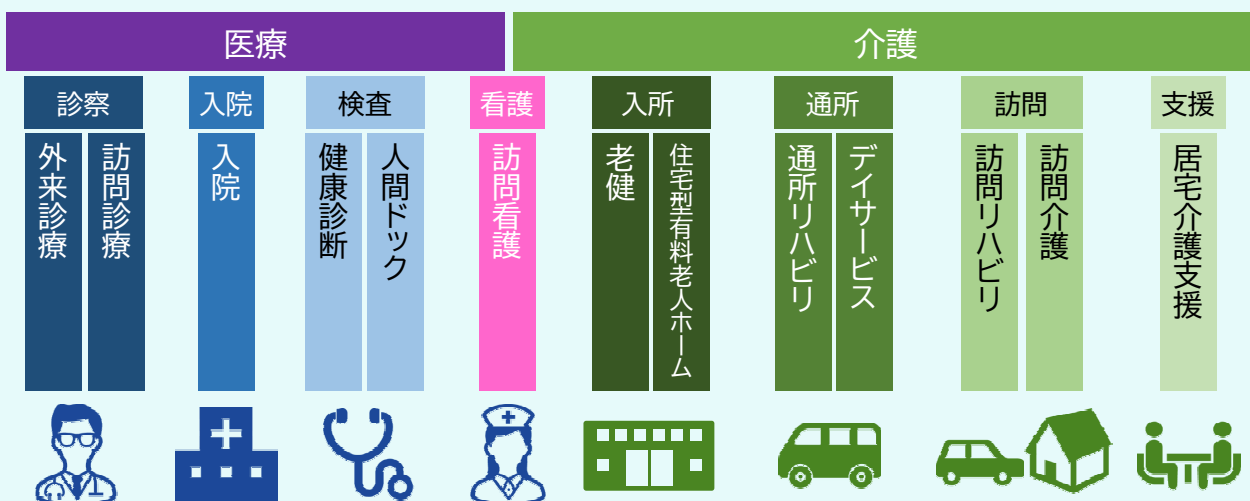
包括的な医療・介護サポート

患者様にとって退院はゴールではなく在宅生活のスタートです。例えば、ご自宅からの通院が困難であれば訪問診療という選択肢がありますし、リハビリが必要であれば通所リハビリや訪問リハビリ、もしくは老健に入所して集中的にリハビリを行うという選択肢もあります。

医療法人社団村田会は1993年に藤沢市にクリニックを開業して以降、藤沢市・茅ヶ崎市において有床診療所や老健、通所系サービスや訪問系サービスなど複数の医療・介護事業所を運営しており、患者様のニーズに応じた柔軟な提案が出来る基盤があります。

患者様の生活環境やご意向を伺い、ご家族様やケアマネジャー、関係事業所と連携を取りながらシームレスな在宅復帰支援を行って参ります。

村田会関連事業所との連携による安心のサポート体制



村田会の事業所一覧はp10,11に紹介がございます

入院当日の流れ



Step1 ご来院

ご入院フロアのステーションへ直接お越しください。

2F(駐車場側)入口よりお入りいただくとすぐに2F病棟ステーションがございます。

3Fの方はエレベーターにて3F病棟ステーションへお越しください。

Step2 入院手続き

患者様を病室にご案内した後、ご家族様は1F総合受付にて入院手続きを行っていただきます。

Step3 家族面談

ご家族様に病状や入院中のご説明等を行います。

必要に応じて医師や看護師・管理栄養士・リハビリセラピスト等、各職種よりご説明や面談をさせていただきます。

手続き完了

面会の実施は感染の状況に応じて予約制のオンライン面会となる場合があります。

詳細な内容やご予約等に関してはお問い合わせください。

ご持参いただくもの

- 1階受付にてお手続きをさせていただきます。
- 必要書類等をご持参ください。

入院手続きに必要なもの

- 健康保険証
- 各種受給者証
- 介護保険証
- 前医からの書類一式 (お持ちの方)
- 室料差額承諾書 (個室に入院される方)
- レンタルのご案内・同意書 他
- 印鑑 (患者様・保証人様) *シャチハタ不可

診断書等の当院が発行する各種書類について

診断書・入院証明書等が必要な方は、1階総合受付までお申し出ください。書類により、作成にお時間を要する場合がございます。

お見舞いについて

ご面会時間

患者様の安静を保ち、十分な療養をして頂くためにご面会時間を決めさせて頂いております。

- | | |
|--------|-------------|
| ■ 平日 | 15:00~19:00 |
| ■ 土日祝日 | 10:00~19:00 |

ご面会の方への注意とお願い

- ご面会の際は、必ずステーションにて所定の用紙に必要事項をご記入いただき、面会バッジをお受け取りの上ご面会ください。
- 消毒液で手指を消毒してからご面会ください。
- 小さいお子様連れでのご面会は出来るだけご遠慮ください。
- 体調の優れない方、酒気を帯びてのご面会はお断りいたします。

送迎バス

病院から湘南大庭地区を巡回する無料送迎バスが出ております。どなたでもご利用いただけますので、患者様とのご面会の際にもご利用ください。

運行ルートや時間はホームページまたは受付窓口でご確認ください。



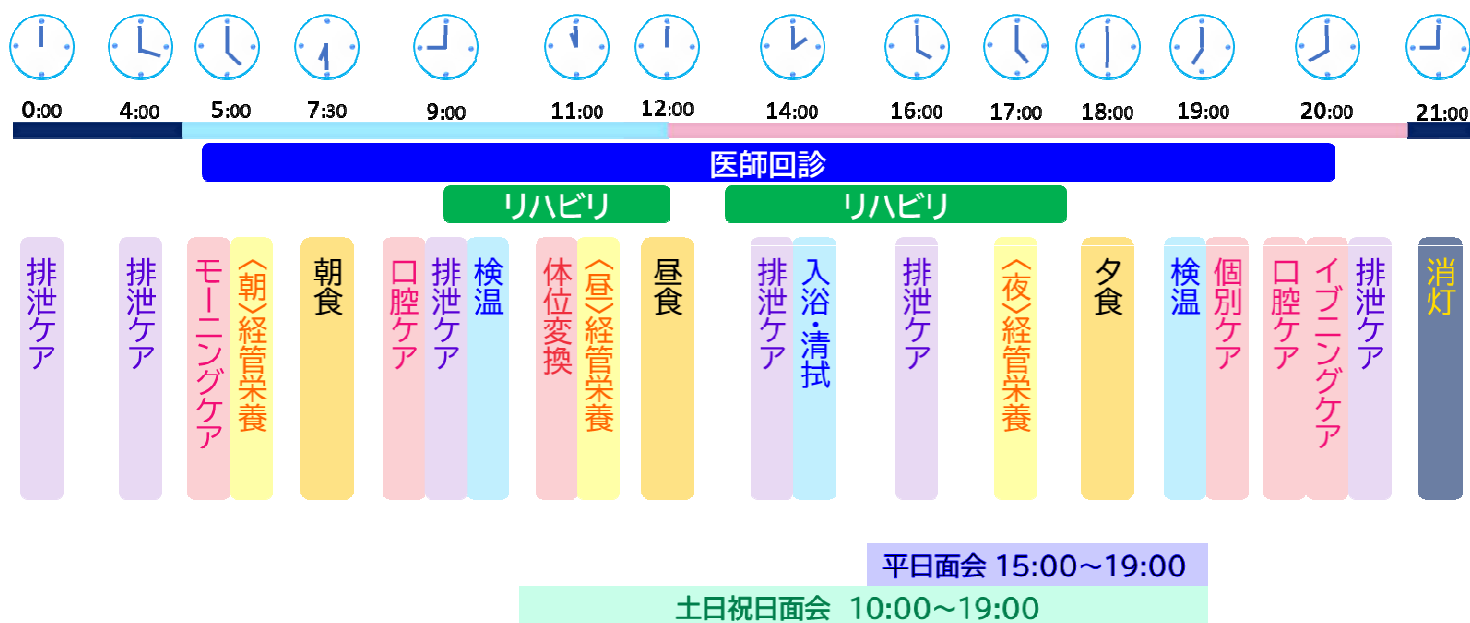
入院費用のお支払いについて

- 長期入院や月をまたいでのご入院の場合は、月1回の月末締めでのご請求となります。月末に締め切り、翌月10日頃に請求金額のご案内をお渡しします。会計窓口にお越しいただくか、お振込みにてお支払いください。
- 会計窓口のご案内
会計窓口は1階にございます。
お支払いは平日8:30~17:30、土曜日8:30~12:30の時間内にお問い合わせ致します。



入院生活について

1日の流れ



- 上記の1日の流れは一例であり、患者様の状態や病棟により違いがあります。
- 医師の回診は患者様の状態により適宜行っております。
- リハビリは医師の指示に基づいてスケジュールされた単位数を実施いたします。
- 病棟スタッフは2交代制となっております。
- 体位変換や排泄ケア等は時間ごとに行っておりますが、患者様の病状に合わせその都度実施しております。
- お食事時間は患者様の状態により前後いたします。

ご相談窓口

当院では、入院に関するご相談やお問合せ、生活の中でのご不安や医療費等の経済的なご相談など、様々なご相談をお伺いする窓口を設置しています。ご相談内容に応じて院内各部門や法人内各事業所と連携してサポートさせていただきます。ご希望の方はお気軽にスタッフにお尋ねください。担当相談員が対応致します。

お電話でのお問い合わせ



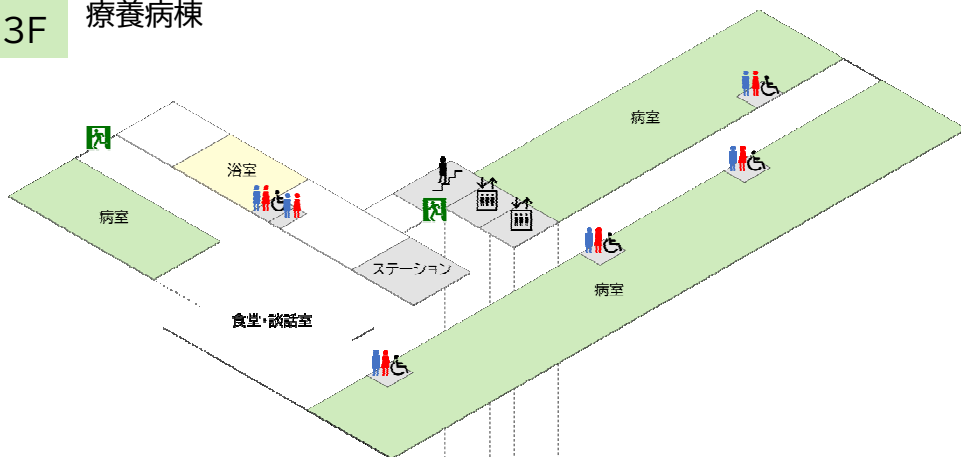
0466-20-1710

医療相談室
直通

受付 9:00~17:00(土・日・祝日除く)

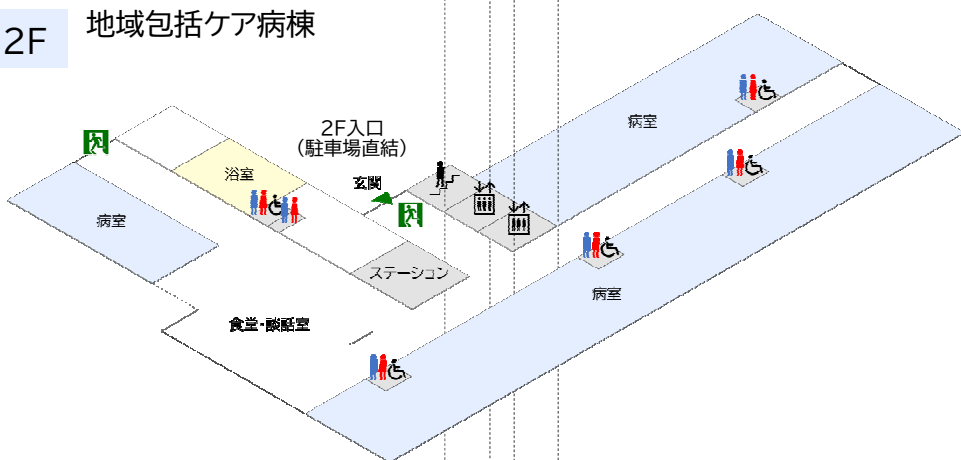
フロアマップ

3F 療養病棟

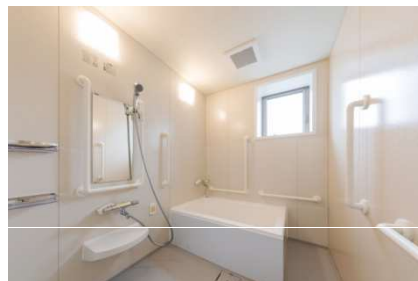


2F, 3F病棟

2F 地域包括ケア病棟

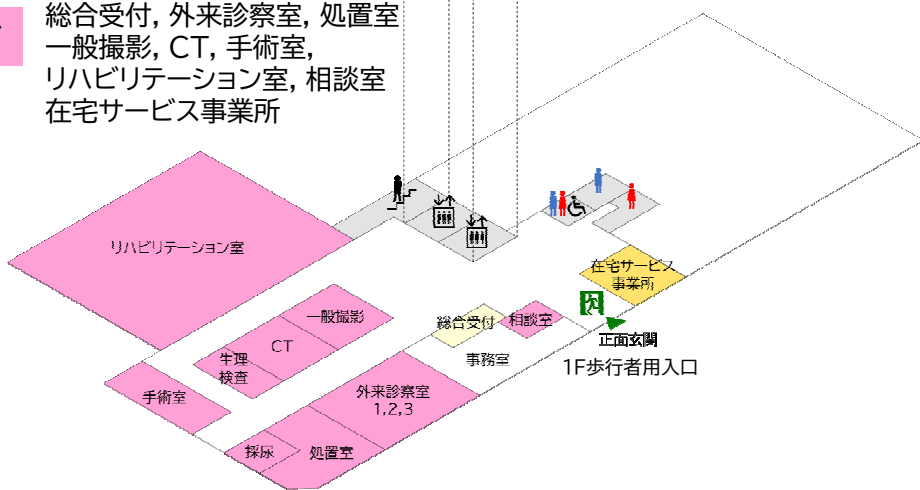


4床部屋

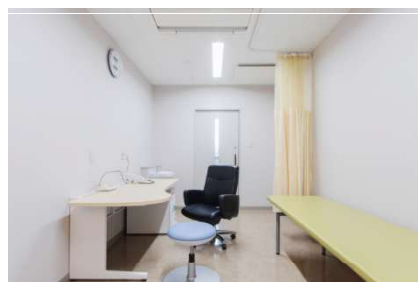


個浴(2F)

1F 総合受付, 外来診察室, 処置室 一般撮影, CT, 手術室, リハビリテーション室, 相談室 在宅サービス事業所



駐車場および2F玄関



外来診察室



1F正面玄関



中待合



待合

病棟のご案内

ステーション



患者様ご家族様のお気持ちに寄り添いサポートさせていただきます。入院生活におけるご心配やお困りごと等ございましたらご遠慮なくお気軽にお声がけください。

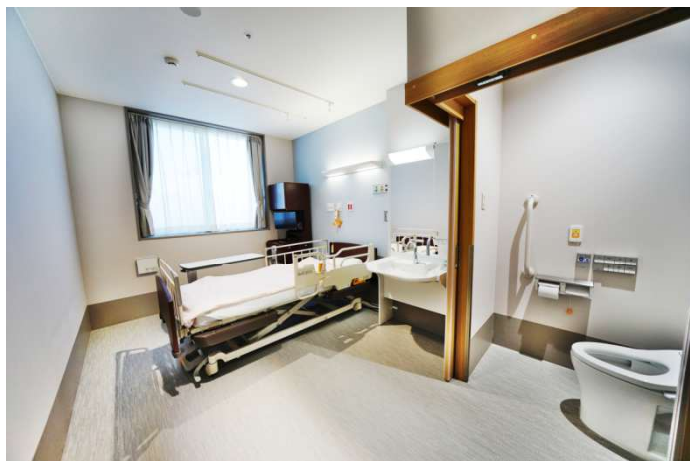


病室

患者様ご自身やお見舞いに来られたご家族様にストレスなくお過ごしいただけるように、病室や廊下はゆったりとした作りになっております。



4床部屋(33.29m²)



個室(11.05m²)

食堂・談話スペース

お食事をしたり気分転換をしたり、ご家族様とのお面会などにもご自由にお使いいただけます。お申込みいただいた方はこちらのスペースにてWi-Fiをお使いいただけます。



設備のご案内

リハビリテーション室

高い天井と大きな窓が特徴の開放的なリハビリテーション室。
ADLの維持・向上や在宅復帰のための日常生活動作の改善など、お体の状態に応じたリハビリテーションを提供いたします。



浴室

ご自宅の浴室に近い環境の個浴と、座った状態や寝た状態のまま入浴いただける機械浴がございます。



機械浴(座った状態)



機械浴(寝た状態)

検査機器



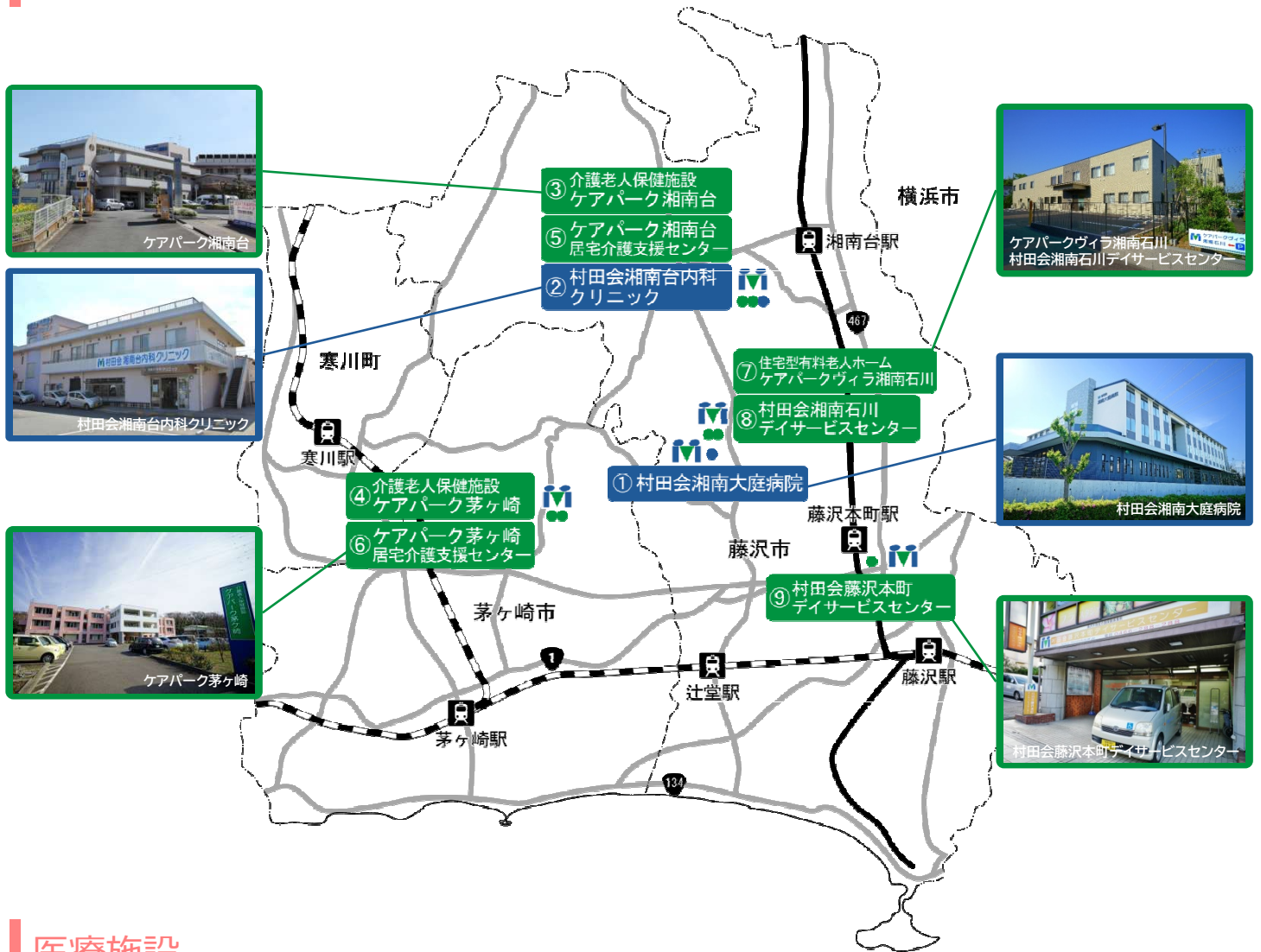
レントゲン



16列マルチスライスCT

村田会グループのご紹介

事業所マップ



医療施設

病院・クリニック

① 村田会湘南大庭病院

📍 藤沢市大庭5526-22 ☎ TEL 0466-20-1700

外来、入院、健康診断、訪問診療

【診療科目】

内科・呼吸器内科・脳神経内科・消化器内科・循環器内科
整形外科・リハビリテーション科

併設事業所(1F)

村田会湘南訪問看護ステーション

村田会湘南訪問介護ステーション



② 村田会湘南台内科クリニック

📍 藤沢市円行991番地 ☎ TEL 0466-43-0865

外来、健康診断、人間ドック、訪問診療

【診療科目】

内科・呼吸器内科・脳神経内科・消化器内科・循環器内科
小児科・整形外科



介護施設

介護老人保健施設（老健）

- ③ 介護老人保健施設ケアパーク湘南台
📍 藤沢市円行991番地 📞 0466-43-0800
- ④ 介護老人保健施設ケアパーク茅ヶ崎
📍 茅ヶ崎市甘沼151番地 📞 0467-40-9001

入所・短期入所・通所リハビリ・訪問リハビリ

ご自宅で生活が出来るようにリハビリや在宅復帰支援を行う施設です。入所して集中的に行うリハビリや、施設からの送迎にて通いで行う通所リハ、リハビリ専門職がご自宅へお伺いする訪問リハがあります。



介護老人保健施設ケアパーク湘南台
ケアパーク湘南台居宅介護支援センター

居宅介護支援

- ⑤ ケアパーク湘南台居宅介護支援センター
📍 藤沢市円行991番地 📞 0466-43-0004
- ⑥ ケアパーク茅ヶ崎居宅介護支援センター
📍 茅ヶ崎市甘沼151番地 📞 0467-40-9006

ケアマネジャーがケアプランの作成や要介護認定等の申請、更新手続きの代行、介護に関する相談援助を行います。介護に関わることなら何でもご相談ください。



介護老人保健施設ケアパーク茅ヶ崎
ケアパーク茅ヶ崎居宅介護支援センター

住宅型有料老人ホーム

- ⑦ 住宅型有料老人ホームケアパークヴィラ湘南石川
📍 藤沢市石川635-18 📞 0466-47-6170
併設施設：村田会湘南石川デイサービスセンター

個室（賃貸契約）にご入居頂きご自宅と同様にお過ごしいただきながら生活援助や緊急時の対応が受けられる入居施設です。訪問介護や通所介護などご自身に必要な介護サービスを選択してご利用いただけます。



住宅型有料老人ホームケアパークヴィラ湘南石川
村田会湘南石川デイサービスセンター

通所介護（デイサービス）

- ⑧ 村田会湘南石川デイサービスセンター
📍 藤沢市石川635-18 📞 0466-47-6170
- ⑨ 村田会藤沢本町デイサービスセンター
📍 藤沢市藤沢3-1-5 📞 0466-28-8288

食事や入浴、機能訓練や脳トレ、レクリエーションなどを行う1日型の通いサービスです。様々な活動を通じてご自分の時間を大切にいただけるだけでなく、ご家族様は介護から離れた時間を作ることが出来るというメリットもあります。



村田会藤沢本町デイサービスセンター



医療法人社団村田会 事業所一覧
<https://www.muratakai.or.jp/muratakai/group.html>

アクセスマップ

電車・バスをご利用の場合

辻堂駅

[JR東海道本線]辻堂駅北口からバスでお越しの場合

- 2番「辻23・24湘南ライフタウン行」「辻26湘南台駅西口行」
- 乗場「辻34・35慶応大学行・慶応中高降車場」



● ライフタウン中央バス停
下車 徒歩4分

湘南台駅

- 3番「辻26辻堂駅北口行」
- 乗場



● 二番構保健医療センターバス停
下車 徒歩4分

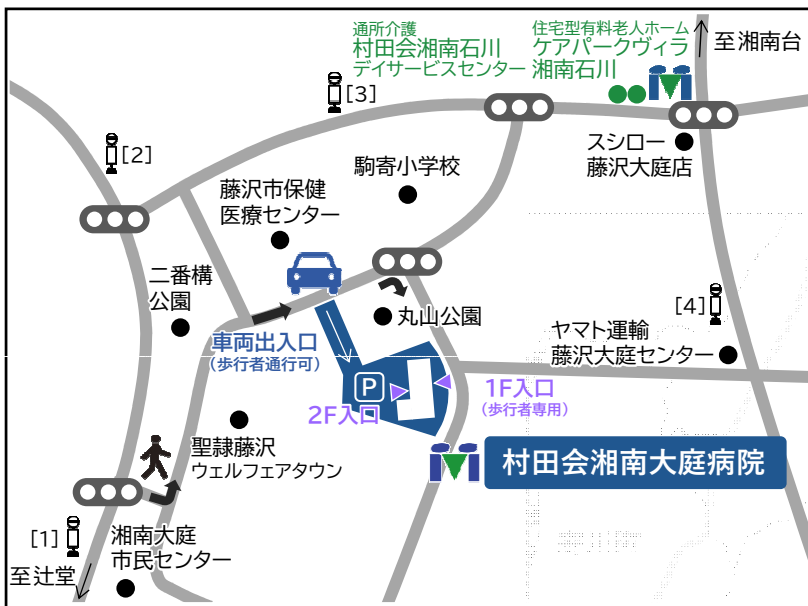
善行駅

[小田急江ノ島線]善行駅西口からバスでお越しの場合

- 「善03湘南ライフタウン行」



● 駒寄小学校前バス停
下車 徒歩4分



- [1] ライフタウン中央バス停
- [2] 二番構保健医療センターバス停
- [3] 駒寄小学校前バス停
- [4] 北の谷バス停



お問い合わせ

電話・FAX

[代表] Tel: 0466-20-1700
Fax: 0466-20-1701

[医療
相談室] Tel: 0466-20-1710
Fax: 0466-20-1711

受付・診療時間

月～金曜日 [午前]9:00～12:00 [午後]14:30～17:30
土曜日 [午前]9:00～12:30

ホームページ

<https://www.shonanobahp.muratakai.or.jp/>

